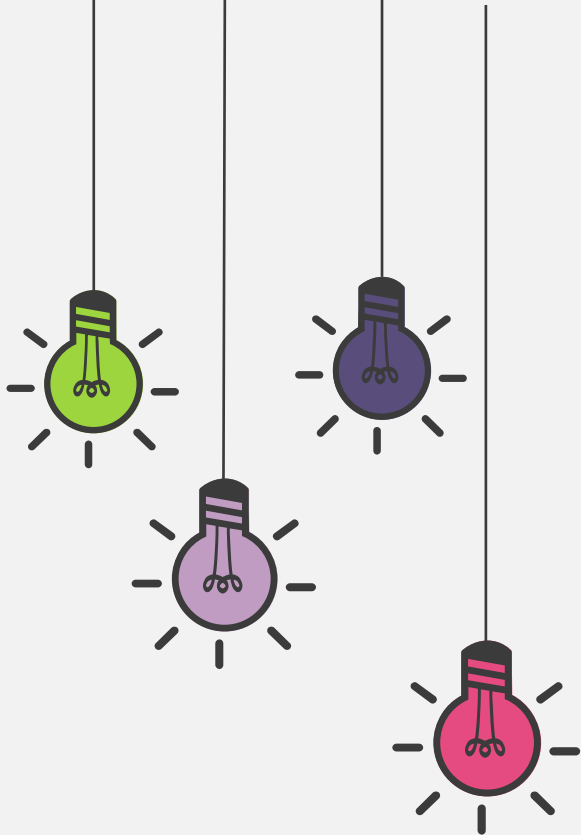


Google meet

線上會議操作方式



桌機(PC) 、筆電(NB)板



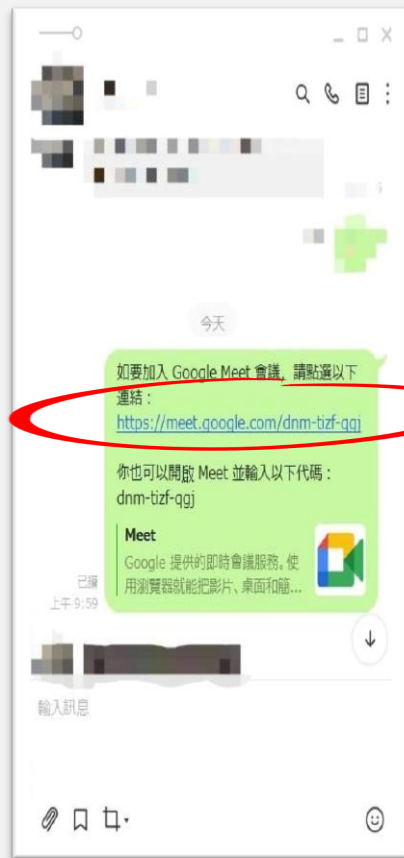
上課前準備

中和區居家托育服務中心

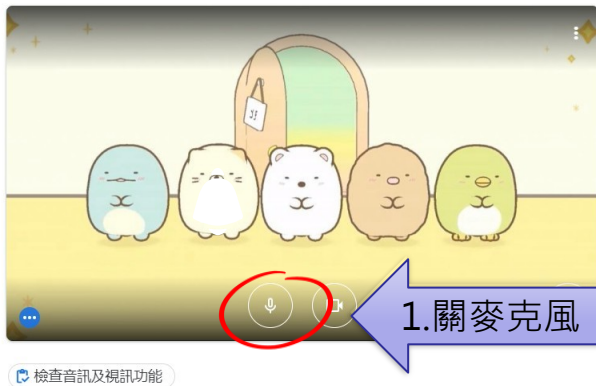
1 登入桌機板的LINE

2 從LINE點選中心給的上課網址

3 需使用Google網頁開啟連



開啟網頁後，便會進入到此畫面，確認關閉，點選立即加入



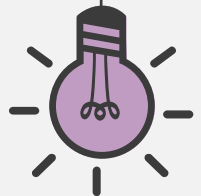
準備好加入了嗎？

要求加入

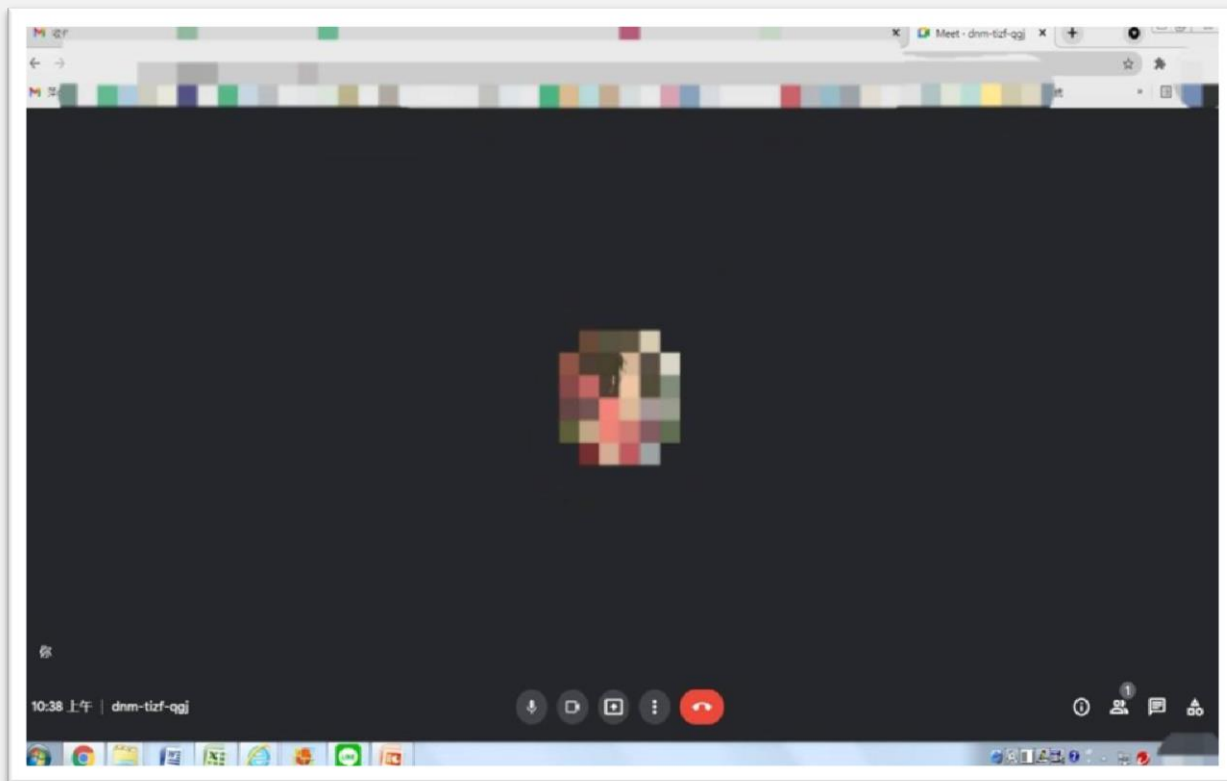
2. 按立即加入

1. 關麥克風



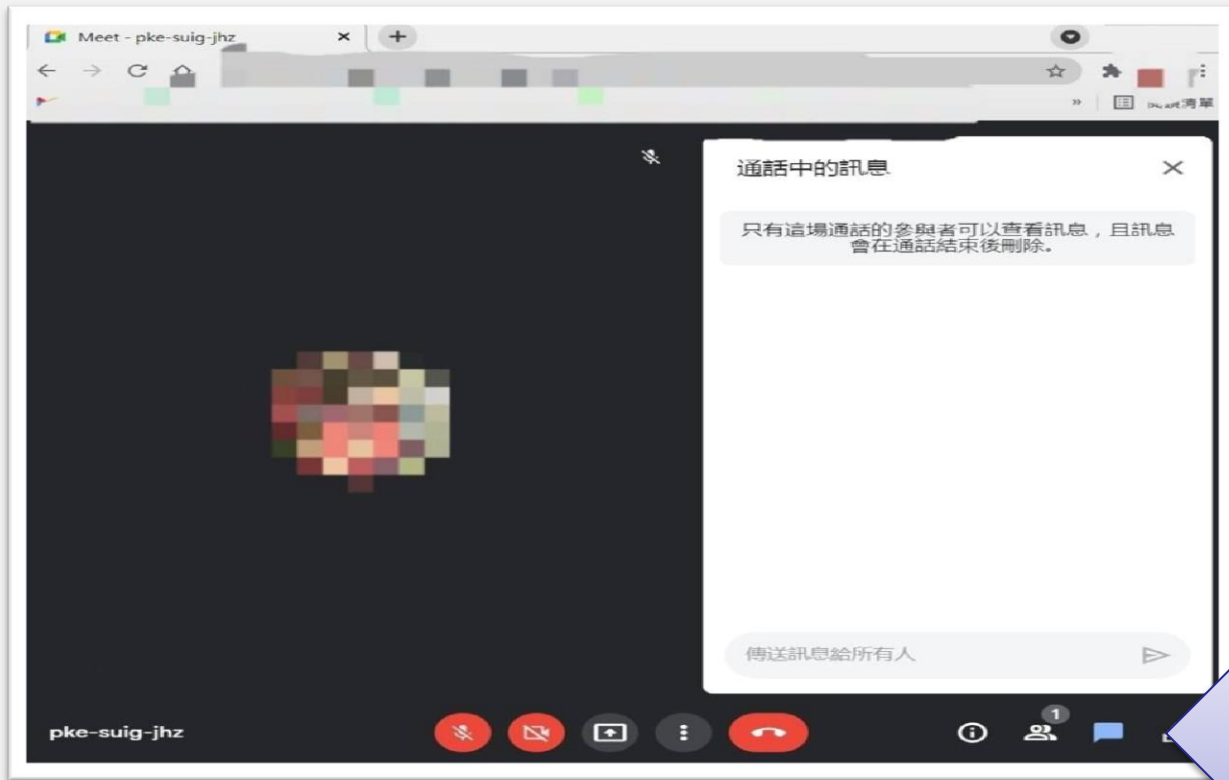
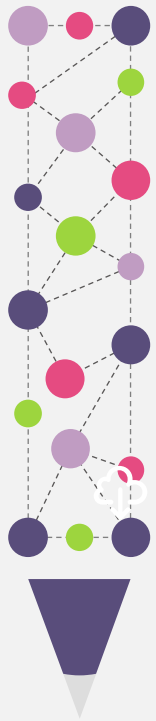


成功加入後畫面





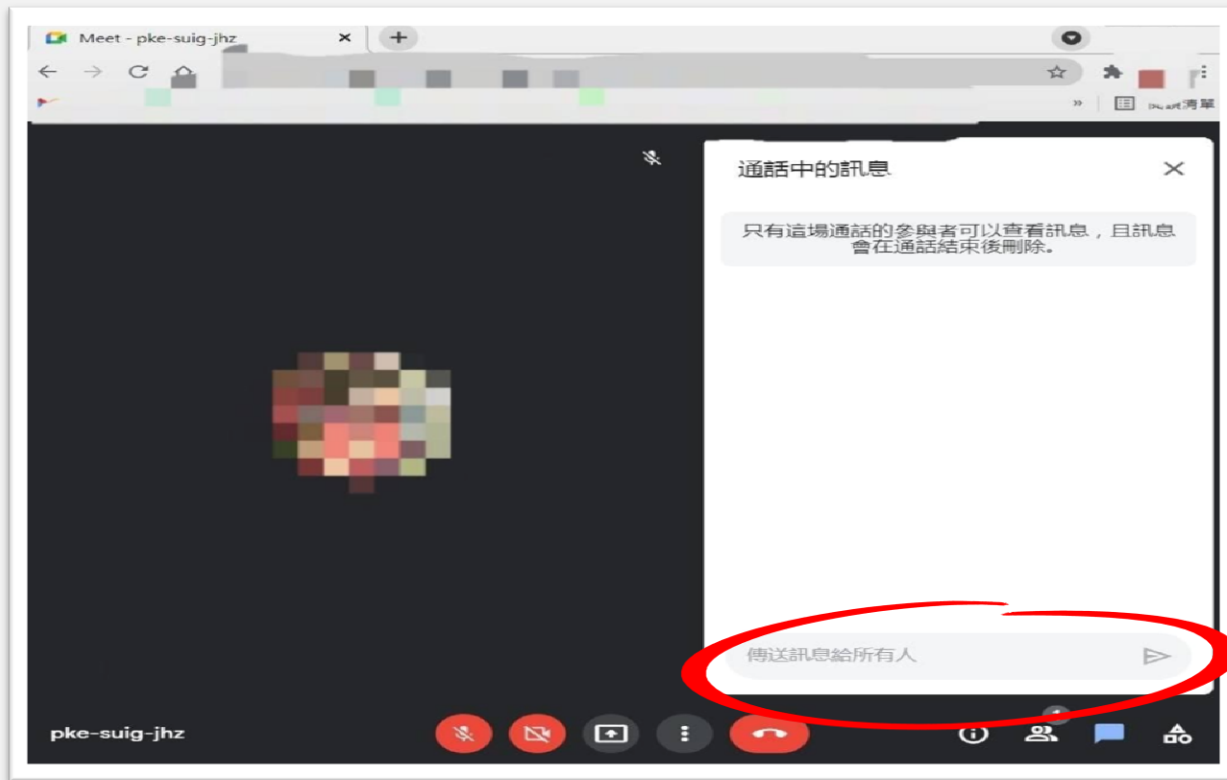
上課注意事項-簽到與簽退1



簽到、簽退請
先按  符號



上課注意事項- -簽到與簽退2



上午
簽到時間:8:30-9:15
簽退時間:12:00-12:15

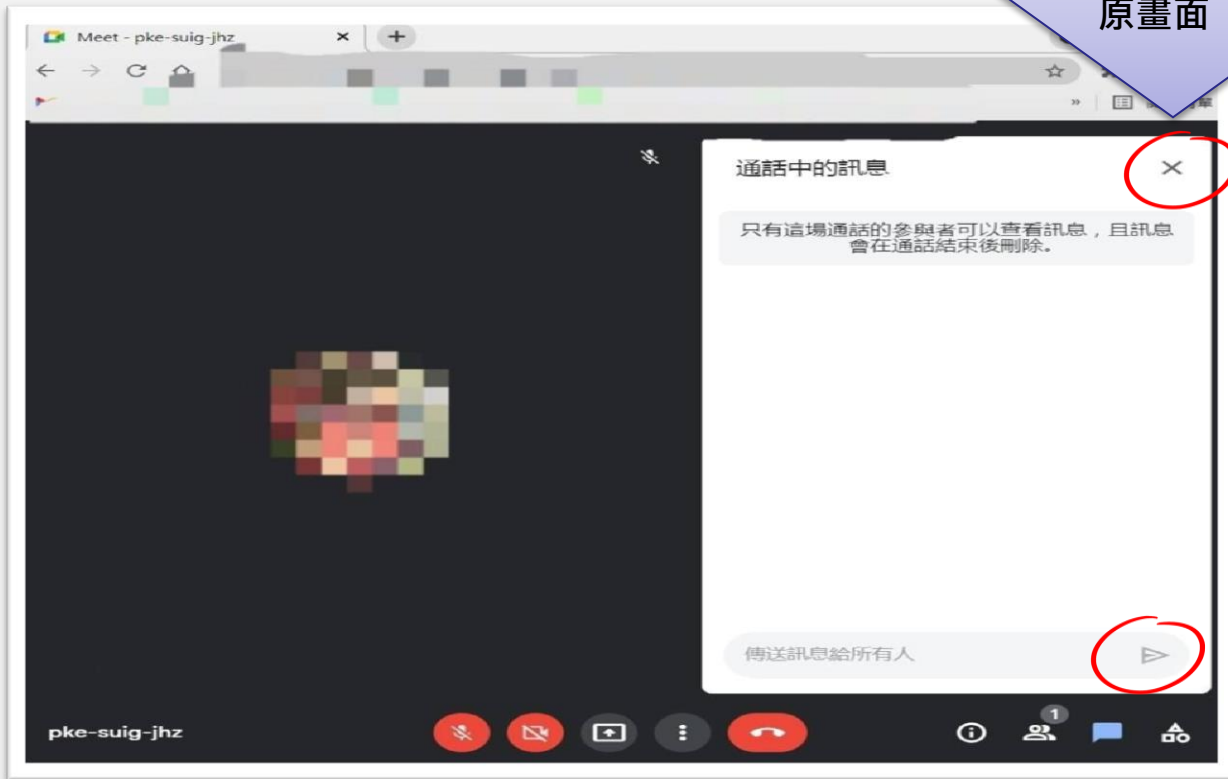
下午
簽到時間:12:45-13:15
簽退時間:16:00-16:15

簽到與簽請寫
全名加時間
例如:王中和9:00



上課注意事項-簽到與簽退3

步驟二
按「X」
即可恢復
原畫面



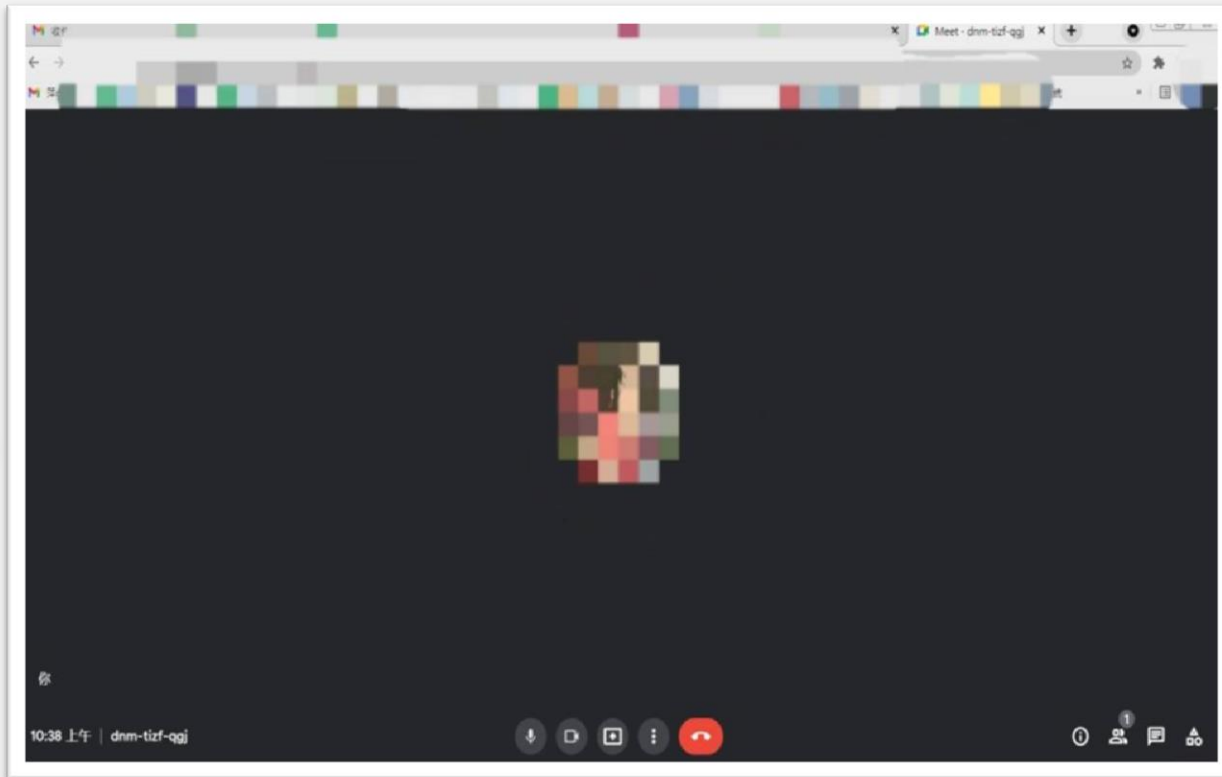
小提醒!!!
請自行保留四次簽到
與簽退畫面
(截圖或拍照)

步驟一
簽到、簽退留
言完成後，再
按送出





上課注意事項-簽到與簽退4



恢復後畫面



為了上課順利

· 若有問題欲詢

問老師請自行記錄起

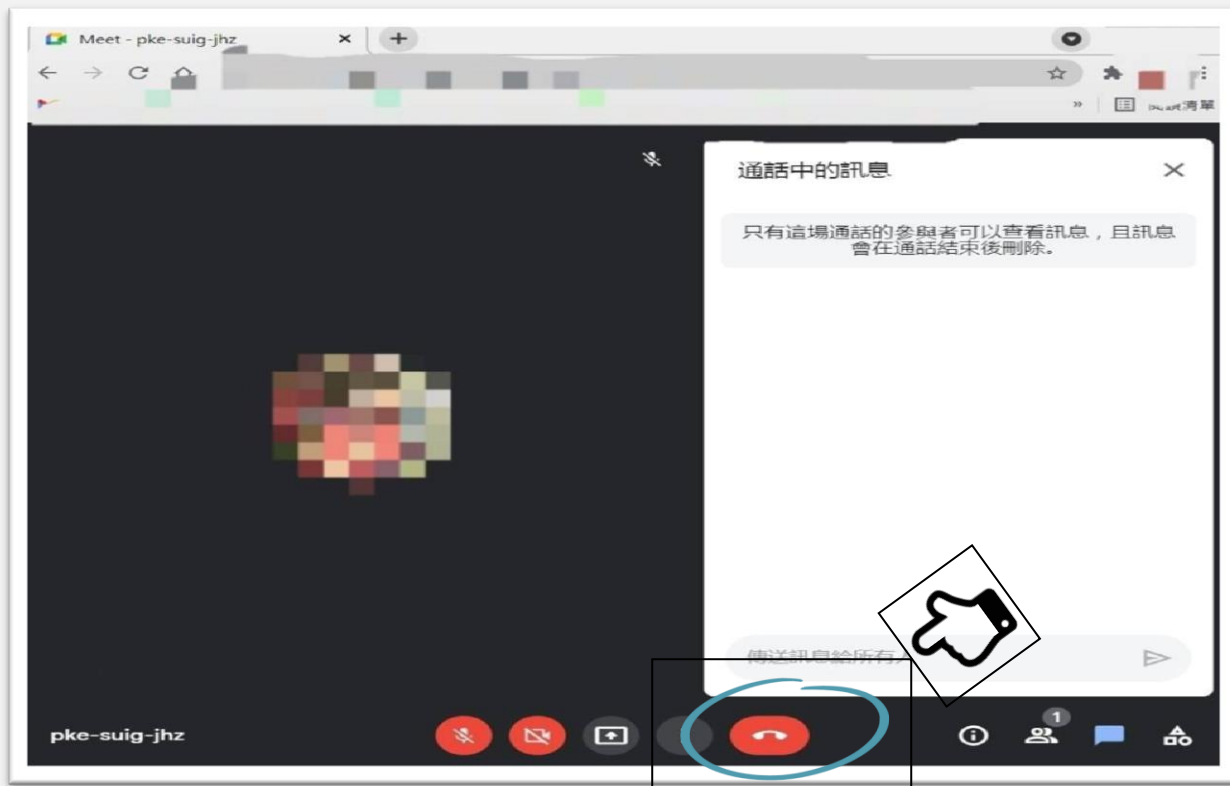
來，待課程結束後開放

Q&A時間，再到留言區

提問。



上課-結束課程



課程結束後，
請自行確認已完成
簽到、簽退再按下
紅色結束通話鍵離開會
議室(請自行保存4次留言畫
面)，若中心端查無留言，可
自行提供證明，若無法提供該
堂課 即無法認列。